

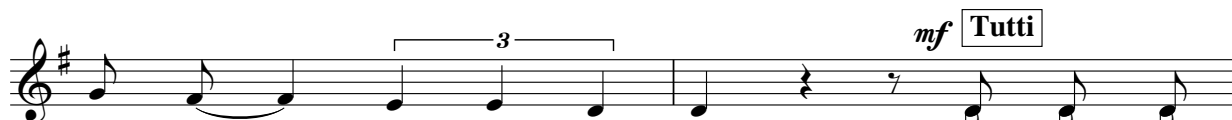
Franjevačkoj gimnaziji u Sinju

Stihovi: s. Marija od Presv. Srca
Glazba: Mario Nardelli

Moderato espressivo



1. Hr - vat - ska ri - ječ o ka - ko zvo - ni. U mi - lom
na - ša i - zvo - re bi - stri. Mu - dro - sti
na - ša, grad si na vi - su, ti sja - jem
na - še du - hov - no bi - će, uz - di - žeš
zo - ra ne - ka ti svi - će, da du - go



zvu - ku je - zi - ka mog, u du - su
zna - nja, vje - re - si znak, iz te - be
zna - nja, ras - zgo - niš noć, ku - šnje te
na - šu na - ro - dnu svijest, ti smjer nam
ži - viš, i ne - ćeš mrijet, na - ra - štaj



mo - ju lje - po - tom ro - ni, tra - že - ci
ni - će na - ra - štaj či - sti; kul - tu - rom,
mno - ge sa - tr - le ni - su; Bo - žje - ga
da - ješ za sve nam ži - će, o te - bi
no - vi iz te - be ni - će, po njem će



od zvuk i sr-ca tvog. A riječ tu ču - va nje - gu - je i bra - ni ta sinj-ska
du - hom ra-zgoniš mrak. U te - bi ži - vo sr - ce nam bi - je, kroz te - be
Du - ha sna-ži te moć. Ži - vo - tni smjer mno - gim si da - la, iz te - be
sva-ka dra-ganamvijst. Fra-nji-nim du hom u - vijeknas sna - ži, se - raf - sku
bi - ti bo - lji nansvijet! O, hva - lu daj mo Tro - ji - ci Sve - toj ne - ka nas



ško - la, pro - svije - te hram, lju - bav - lju vje - rom, du - hom nas
go - ri Do - ma - je plam; vje - čna nas lju - bav kroz te - be
sja - o kre - po - sti žar, na mno - ga dje - la he - roj - ska
lju - bav u sr - ca lij, sred ku - šnja, mu - ka, ra - ne nam
vo - di bo - žan - ski Duh, ne - daj - mo pri - stup zloj si - li

hra - ni; u du - ši sna - žec bo - žan - ski
 gri - je, jer mi smo Du - ha Bo - žje - ga
 zva - la Sve - to - ga Du - ha ti si nam
 bla - ži; za krst, slo - bo - du s Pa - klom se
 kle - toj, nek s Kri - stom ži - vim bu - de - mo

Pripjev

plam! Iz tla si na - šeg i sr - ca ni - kla, kul - tu - re
 hram!
 dar!
 bij!
 kruh!

zna - nja i - zvor si čist; na pa - tnje mno - ge i stra - da - nja

Intermezzo

vi - kla jertvoj je te - melj je - di - ni Krist!

Solo

2. O, ško - lo
 3. O, ško - lo
 4. Ti ja - čaš
 5. Sve lje - pša

te - melj je - di - ni Krist! Je - di - ni Krist!